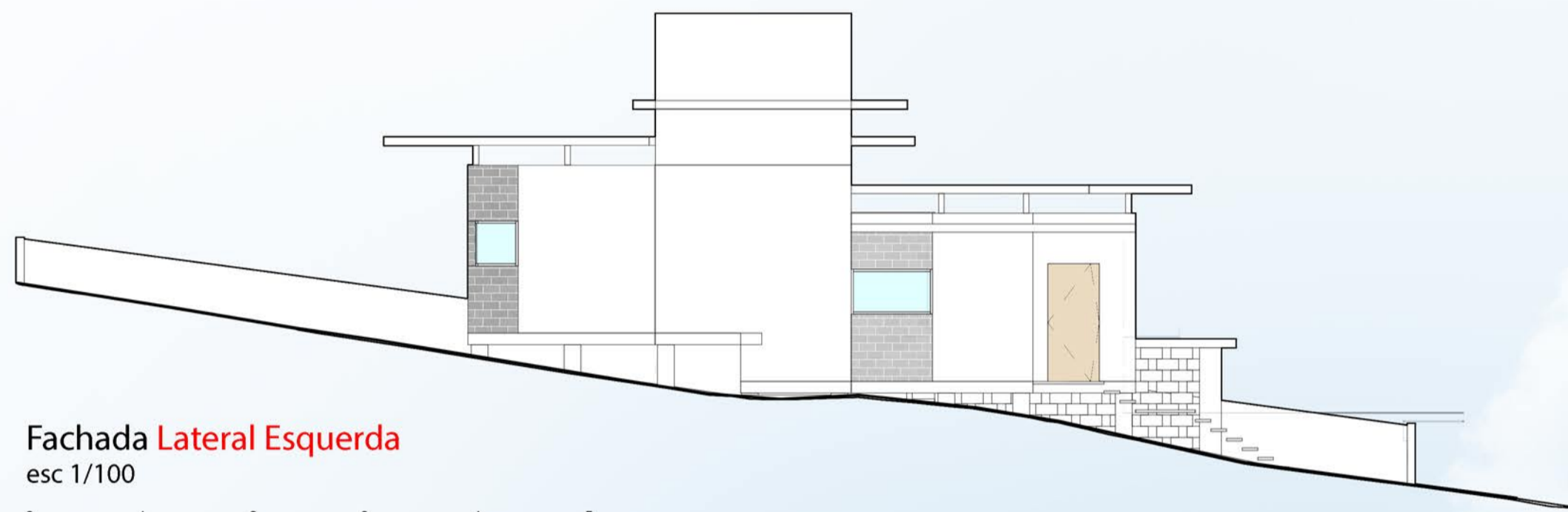
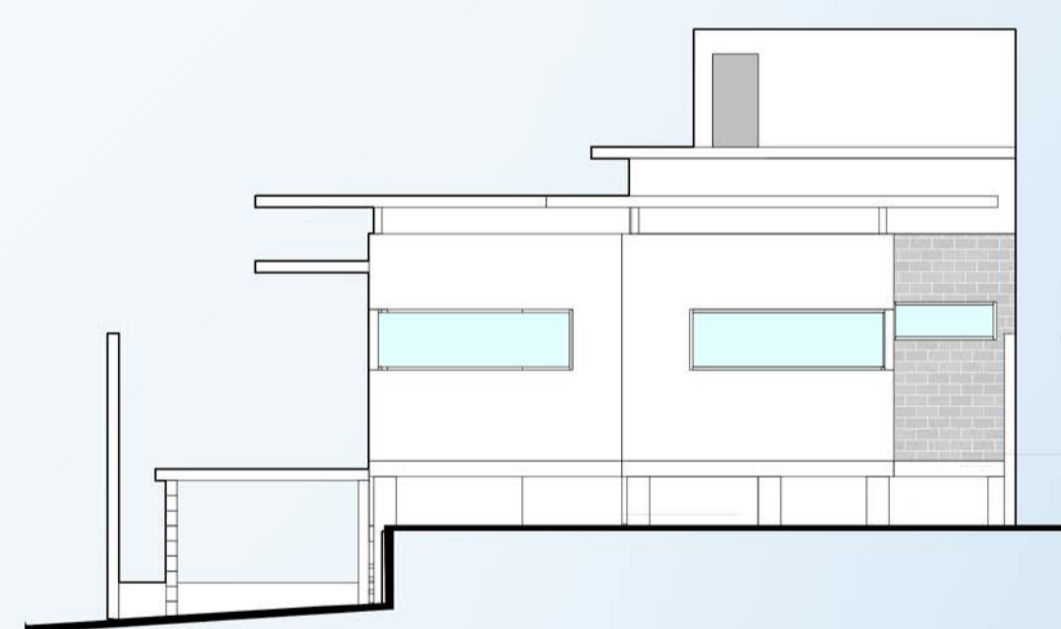


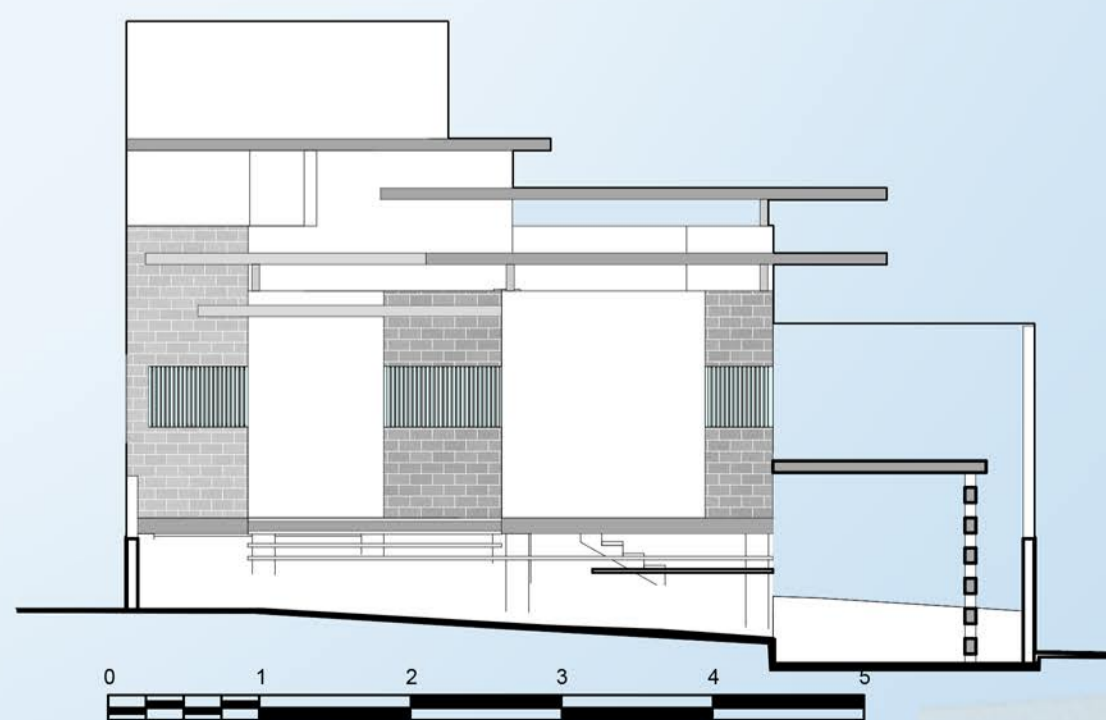
Fachada Lateral Direita
esc: 1/100



Fachada Lateral Esquerda
esc 1/100



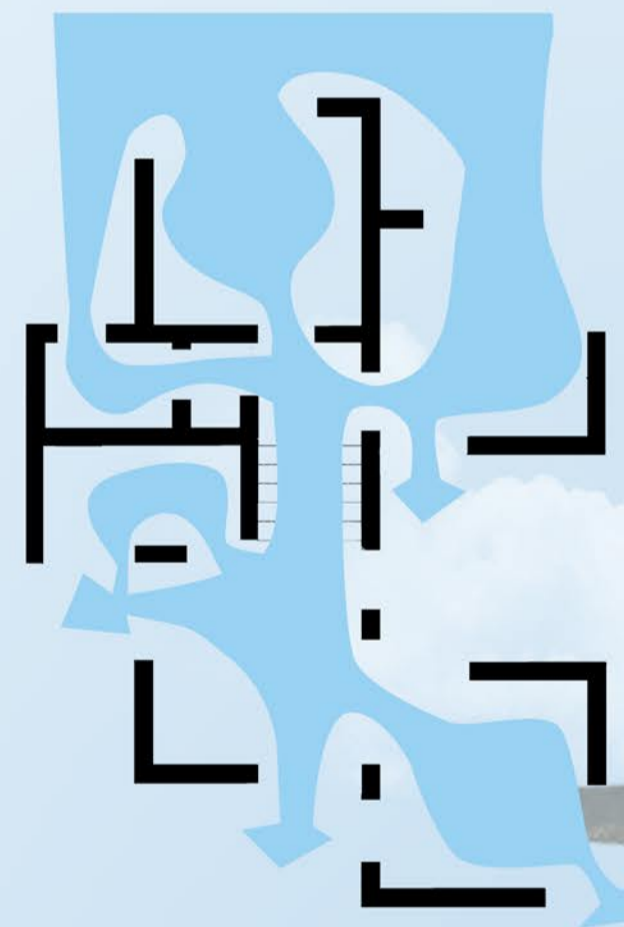
Fachada Posterior
esc: 1/100



Fachada Frontal
esc: 1/100



Ventilação Natural



A casa também tem diversas quebras da fachada, o que cria maiores áreas de contato e áreas permeáveis para ventilação.

Também apresenta o afastamento dos fundos, para promover a ventilação do vento predominante vindo o Leste.

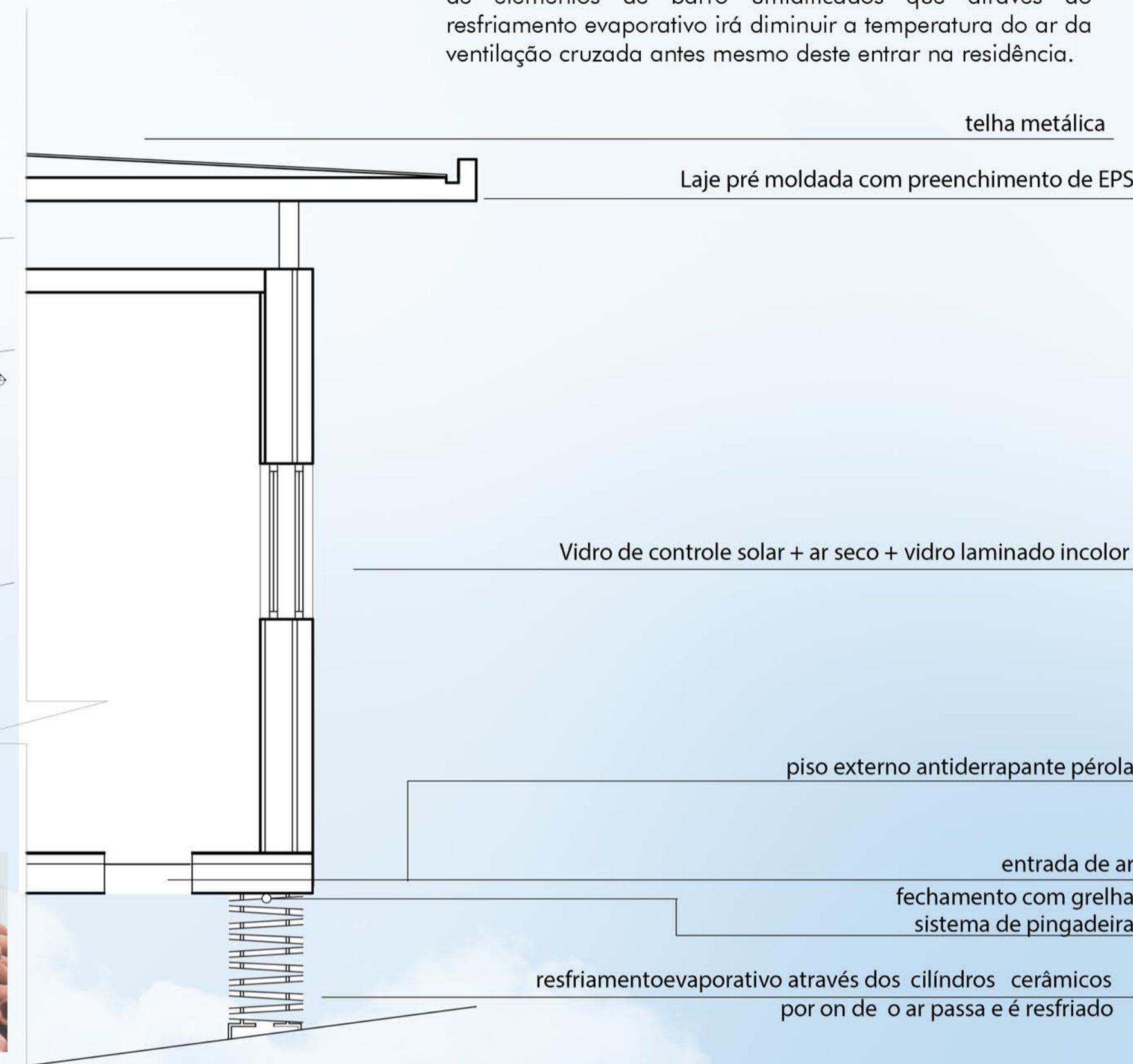
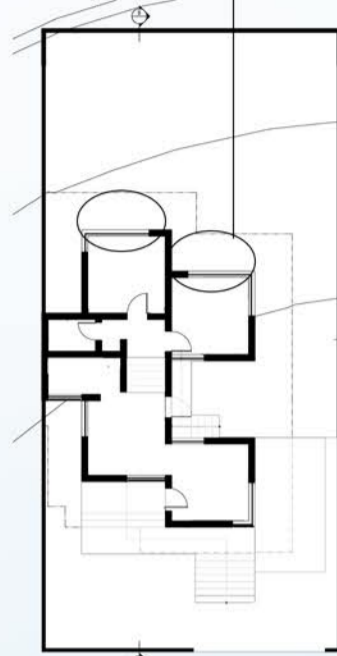
bio estratégias
Resfriamento Evaporativo:

Essa estratégia produz o contato do ar com a água, aumentando sua umidade relativa e resfriando o ambiente através da evaporação. No projeto foram utilizadas duas estratégias de resfriamento evaporativo:

Grandes áreas gramadas para diminuir o impacto do sol sobre o solo, arborização para gerar sombreamento na residência, e ambas, auxiliarem no condicionamento térmico através da evapotranspiração.

A casa foi afastada do solo para a implantação de um sistema de elementos de barro umidificados que através do resfriamento evaporativo irá diminuir a temperatura do ar da ventilação cruzada antes mesmo de entrar na residência.

Detalhe resfriamento evaporativo



telha metálica

Laje pré moldada com preenchimento de EPS

Vidro de controle solar + ar seco + vidro laminado incolor

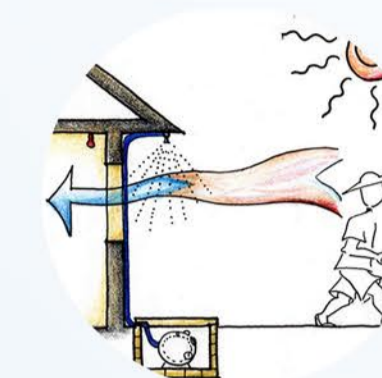
piso externo antiderrapante pérola

entrada de ar fechamento com grelha sistema de pingadeira

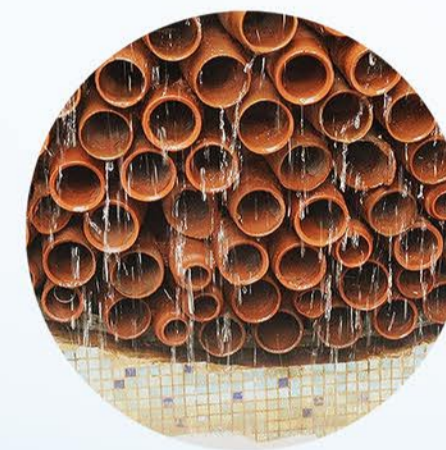
resfriamento evaporativo através dos cilindros cerâmicos por onde o ar passa e é resfriado

Esse material é feito com argila e água, material que tem grande porosidade e acumula umidade, o sistema é molhado diariamente (duas à três vezes por dia, dependendo da umidade relativa) através de sistema de pingadeira.

A comunidade local utiliza muito a argila como matéria prima para o artesanato. Esse costume relacionado ao elemento já desenvolvido com uma estratégia simples de conforto desenvolve soluções aplicáveis e baratas, com um possível grau de aceitação dos usuários locais, além de fonte de renda para o produtor local.



estratégias simples



soluções baratas e aplicáveis



cultura local: artesanato e argila

Associada as duas estratégias bioclimáticas, o ar é resfriado pelos elementos umidificados através da evaporação, após isso este ar frio entra na casa e diminui a temperatura de todos os ambientes. A chaminé solar atua como um exaustor, ao qual puxa o ar mais quente e menos denso e promove ventilação cruzada pelo interior da casa.

